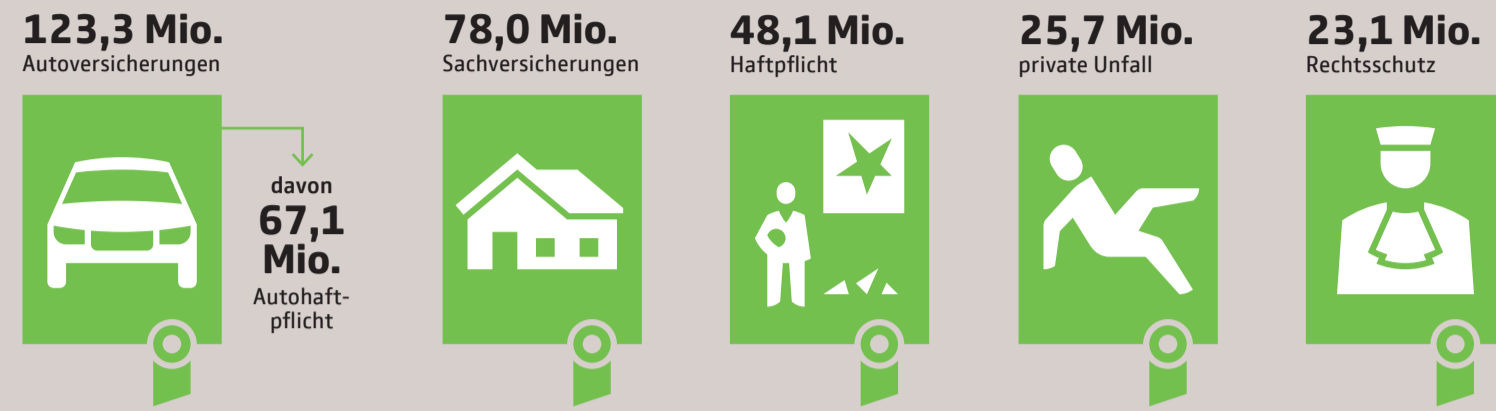


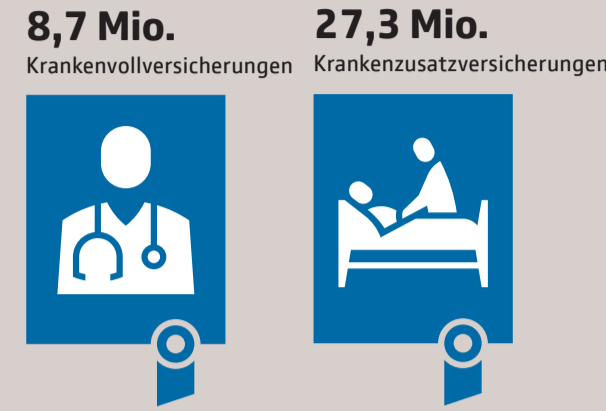
Für jedes Risiko die passende Police

Zahl der Versicherungsverträge im Geschäftsjahr 2020

Schaden- und Unfallversicherung



Private Krankenversicherung

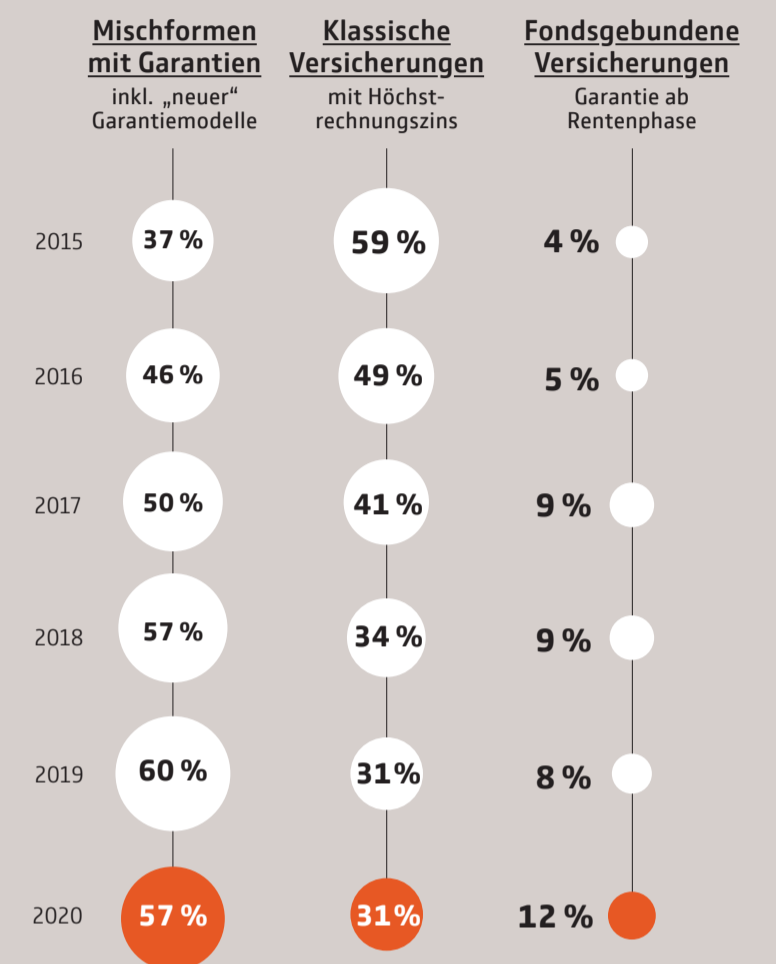


Lebensversicherung



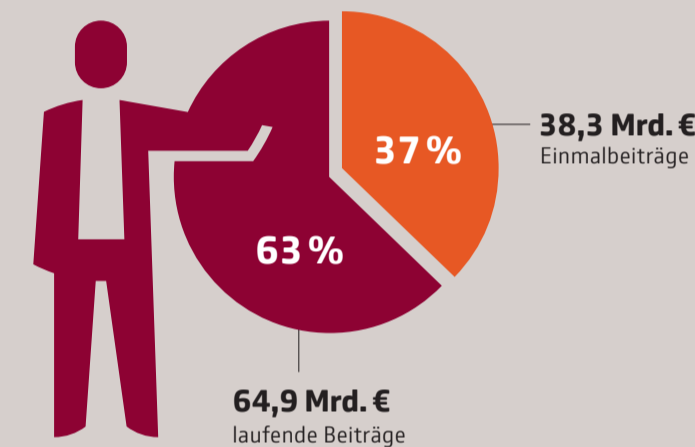
Plus für neue Garantiemodelle

Entwicklung des Neugeschäfts nach Produktgattungen (Anteil am Annual Premium Equivalent, APE)**



Stetiges Sparen

Zusammensetzung der Beiträge für Lebensversicherungen im Jahr 2020

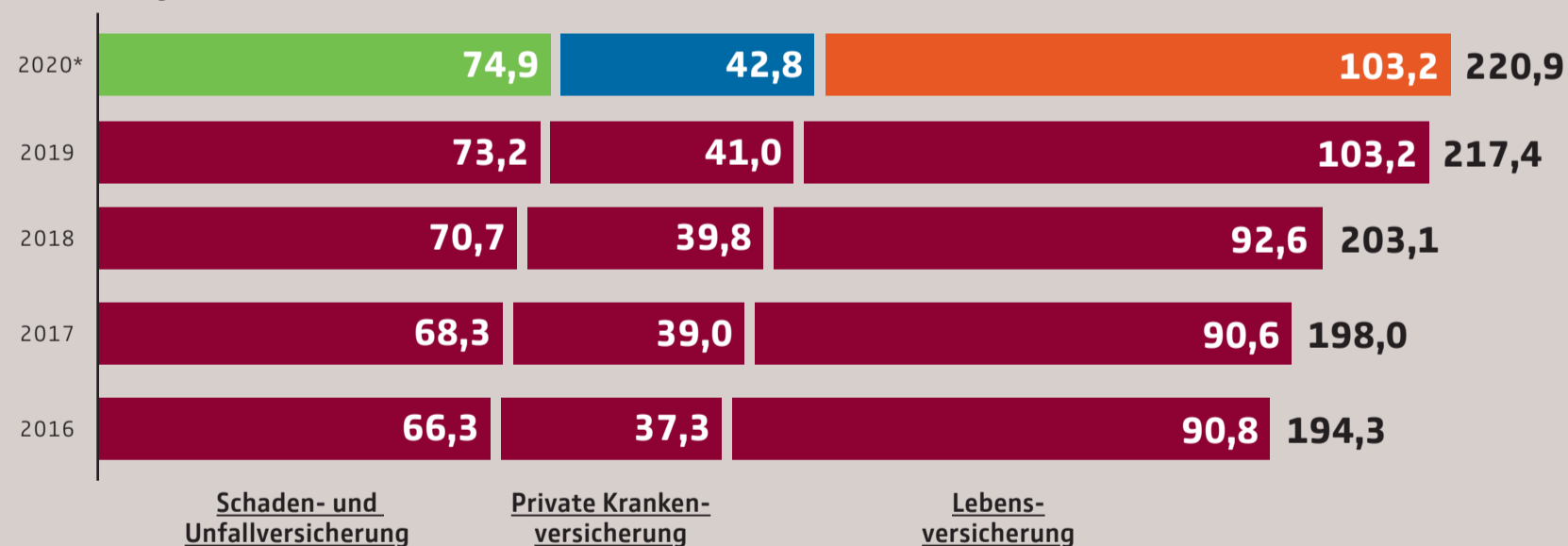


Widerstandskräftig gegen Corona – zuversichtlich trotz Corona: Trotz der Pandemie zeigt sich die Branche insgesamt stabil und schließt mit einem leichten Zuwachs der Beitragseinnahmen ab. 2021 rechnen Versicherer mit einem Plus um die drei Prozent.

Das Versicherungsjahr 2020

Geschäftsentwicklung aller Sparten im Plus

Beitragseinnahmen in Mrd. Euro der deutschen Versicherer



Was starke Partner leisten

Schaden- und Unfallversicherung: gesamte Leistungen für knapp 23 Mio. Fälle***



Private Krankenversicherung: ausgezahlte Leistungen

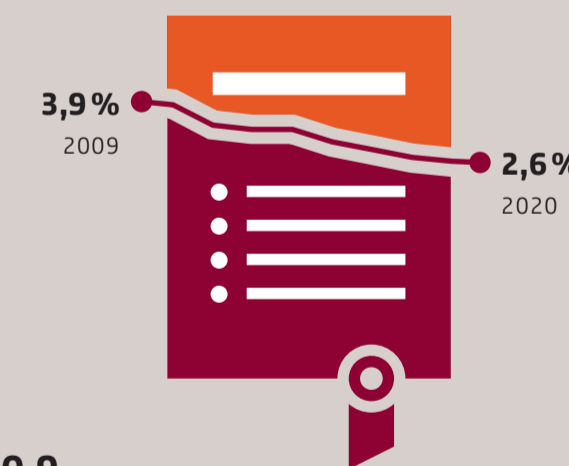


Lebensversicherung: Leistungen (exkl. Zuwachs an Leistungsverpflichtungen)



Vertrauen in die Lebensversicherung

Stornoquote bleibt niedrig



Starke Säule betriebliche Altersversorgung (bAV)

Dynamische Entwicklung: Die bAV steht heute für ein Fünftel aller Lebensversicherungsbeiträge



2020 Stürme, Hagel und lokale Überschwemmungen

Leistungen für Schäden an Kraftfahrzeugen, Häusern, Hausrat sowie in Gewerbe, Industrie und Landwirtschaft in Mrd. Euro, bis 2018 hochgerechnet auf Bestand und Preise 2019; ausgewählte Unwetter.

