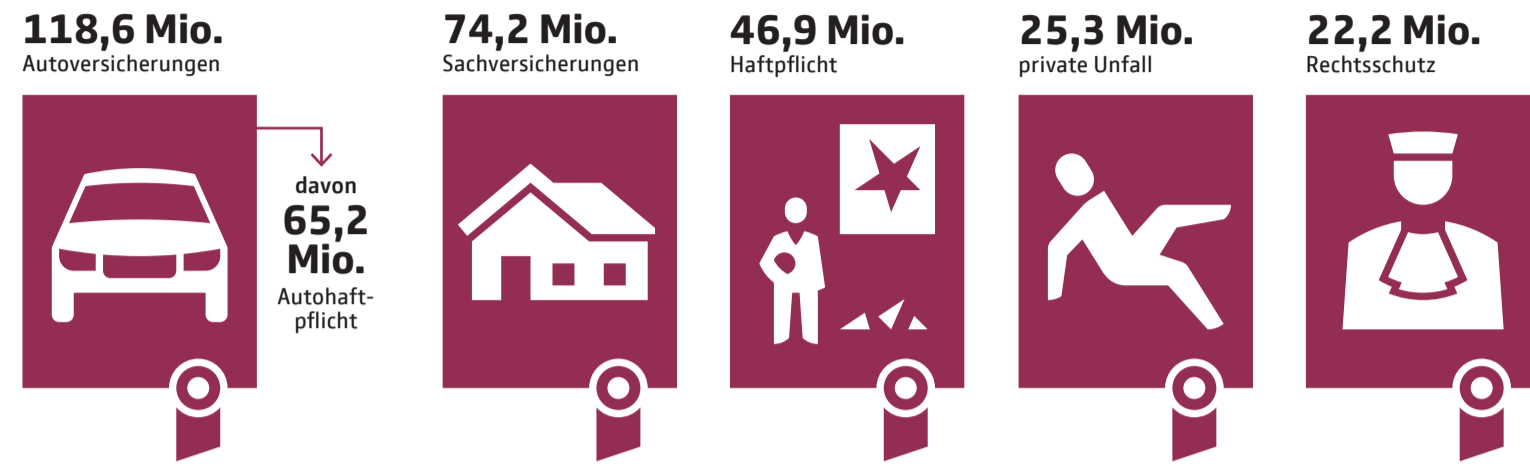


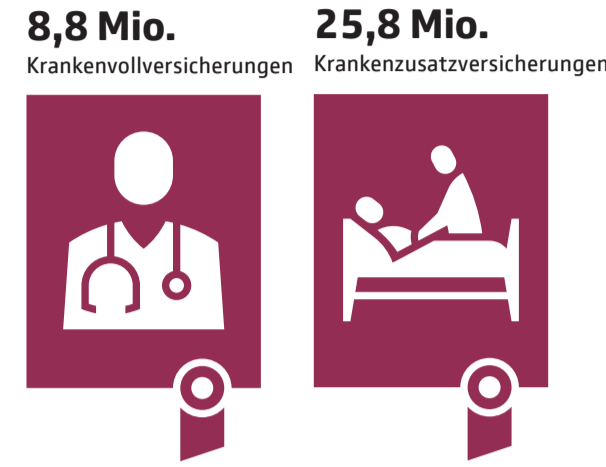
# Für jedes Risiko die passende Police

Zahl der Versicherungsverträge im Geschäftsjahr 2018\*

## Schaden- und Unfallversicherung



## Private Krankenversicherung

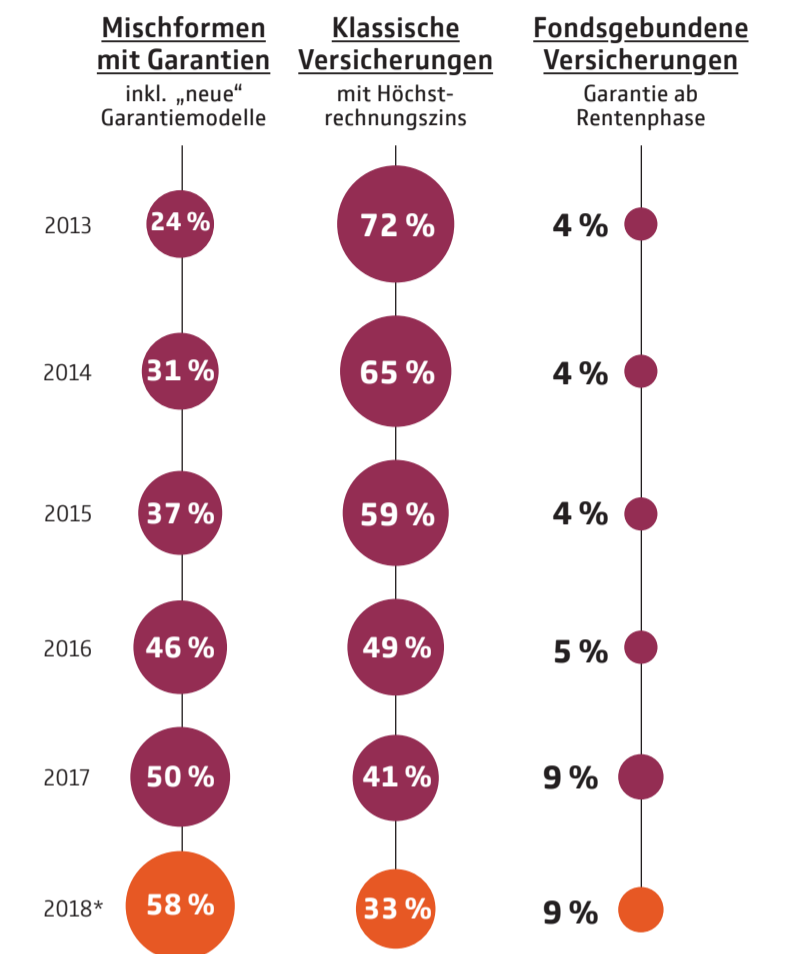


## Lebensversicherung



## Plus für neue Garantiemodelle

Entwicklung des Neugeschäfts nach Produktgattungen (Anteil am Annual Premium Equivalent, APE)\*\*

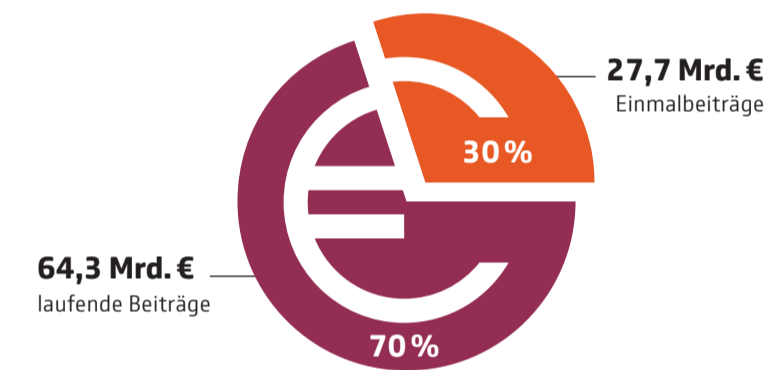


Das Vertrauen in die Lebensversicherung bleibt ungebrochen – bei wachsenden Leistungen zeigt sich die Branche auch in der Schaden-, Unfall- und privaten Krankenversicherung als starker und zuverlässiger Partner

# Das Versicherungsjahr 2018

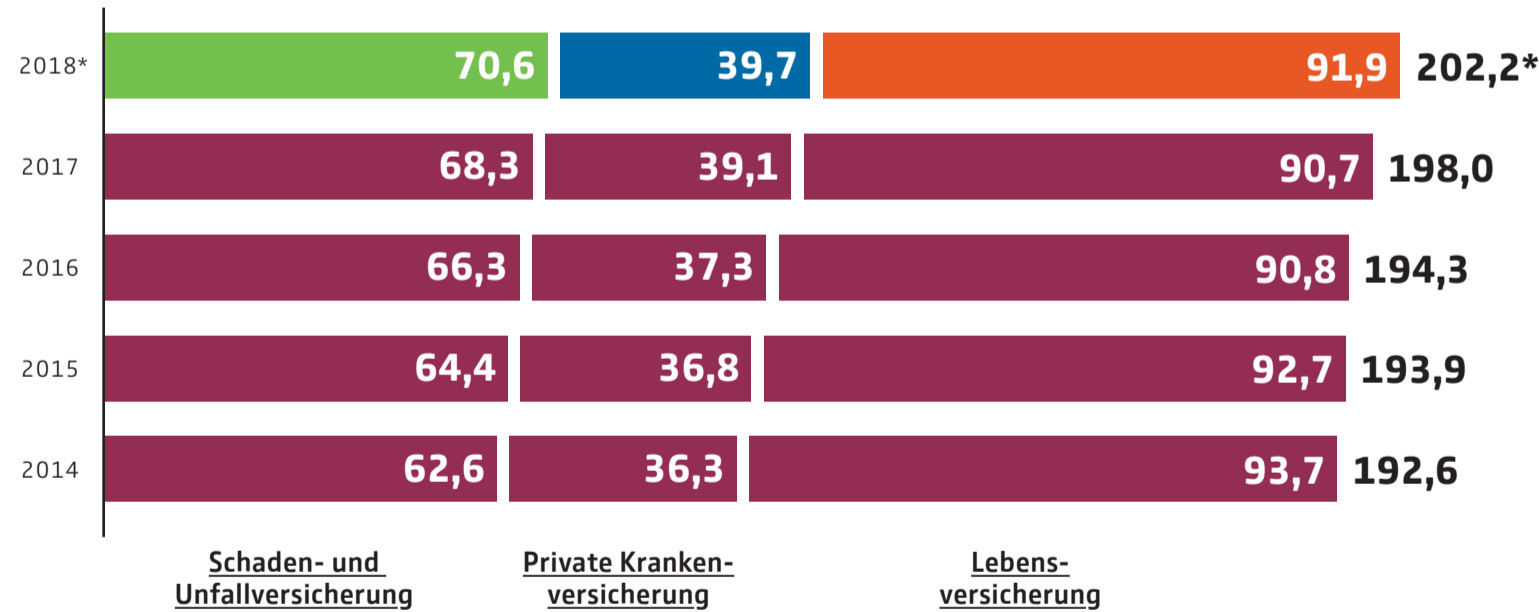
## Stetiges Sparen

Zusammensetzung der Beiträge für Lebensversicherungen im Jahr 2018\*



## Geschäftsentwicklung aller Sparten im Plus

Beitragseinnahmen in Mrd. Euro der deutschen Versicherer



## Was starke Partner leisten

Schaden- und Unfallversicherung: Gesamte Leistungen für gut 23 Mio. Fälle\*\*\*

50,1 Mrd. € 2017  
53,5 Mrd. € 2018\*

Private Krankenversicherung: Ausgezählte Leistungen

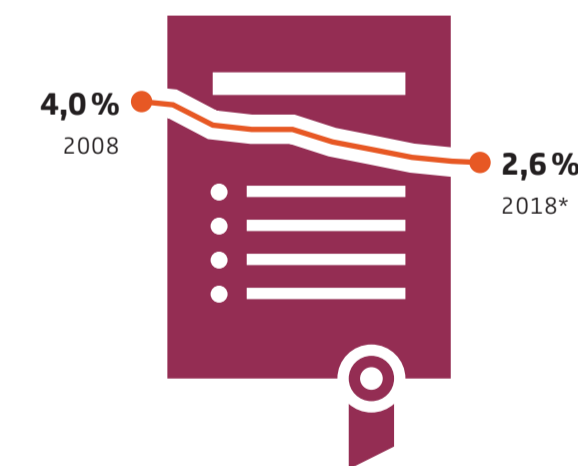
27,2 Mrd. € 2017  
28,7 Mrd. € 2018\*

Lebensversicherung: Leistungen (inkl. Zuwachs der Leistungsverpflichtungen)

119,6 Mrd. € 2017  
120,0 Mrd. € 2018\*

## Vertrauen in die Lebensversicherung

Die Stornoquote sinkt seit Jahren



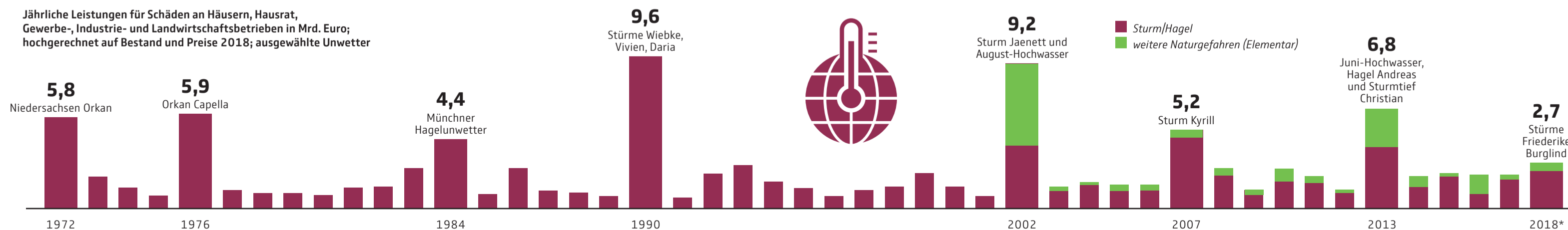
## Starke Säule betriebliche Altersversorgung

Dynamische Entwicklung: Die bAV steht heute für ein Fünftel aller Lebensversicherungsbeiträge



## 2018 schweres Sturmjahr

Jährliche Leistungen für Schäden an Häusern, Hausrat, Gewerbe-, Industrie- und Landwirtschaftsbetrieben in Mrd. Euro; hochgerechnet auf Bestand und Preise 2018; ausgewählte Unwetter



## Aufklärung wirkt

Immer mehr Gebäude werden in Deutschland gegen alle Naturgefahren versichert

