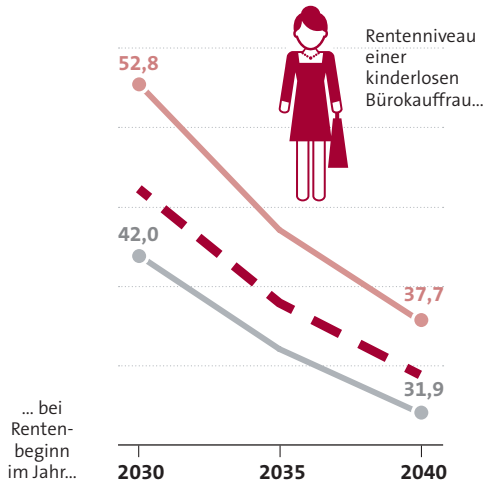
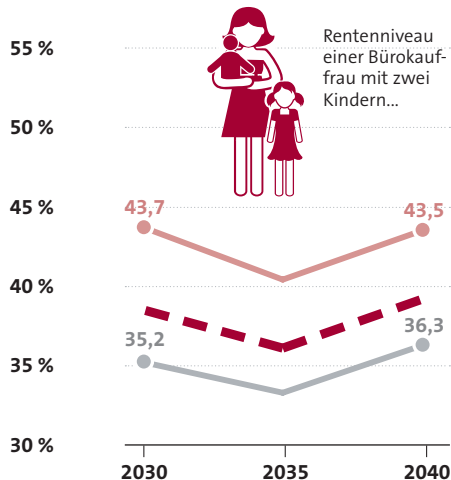
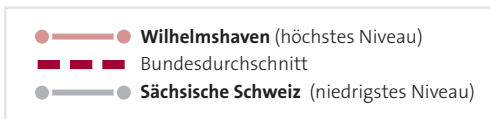


Wer verliert, wer gewinnt?

Entwicklung des Bruttorentenniveaus* für verschiedene Arbeitnehmerinnen bei Rentenbeginn 2030, 2035 und 2040.



* Bruttorentenniveau: Höhe der Gesetzlichen Rente im Verhältnis zum durchschnittlichen Einkommen der letzten fünf Erwerbsjahre

Quelle: Prognos 2016

www.gdv.de | Gesamtverband der Deutschen Versicherungswirtschaft (GDV)