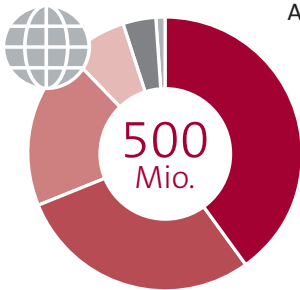
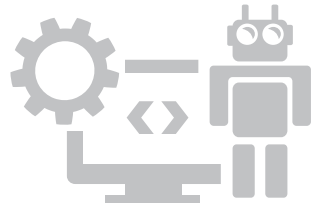


Die Chancen der Vernetzung

Industrie 4.0 ist auf dem Vormarsch



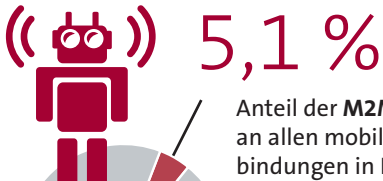
Asien an der Spitze – Europa auf Platz 2.
So groß ist der Anteil der verschiedenen Regionen an den M2M-Verbindungen in der Welt

- Asien: 40 %
- Europa: 29 %
- Nordamerika: 19 %
- Südamerika: 7 %
- Afrika: 4 %
- Australien: 1 %

2020
+540 %

Die Zahl der mobilen Verbindungen von Maschinen zu Maschinen (M2M) soll sich weltweit in den nächsten fünf Jahren mehr als versechsfachen – auf insgesamt

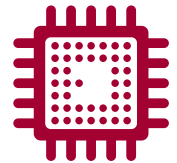
3,2 Milliarden



Anteil der M2M-Verbindungen an allen mobilen Internetverbindungen in Europa

39 €

Der Preis des Mini-PCs Raspberry Pi 2 (nur 59 Gramm schwer), mit dem Tüftler eigene M2M-Lösungen entwickeln können



Die Risiken der Vernetzung

Cyberkriminalität boomt



250 Mio.
Schadprogramme gibt es heute weltweit und **300.000** Varianten kommen jeden Tag neu dazu



Es gibt schätzungsweise **60** global agierende Cybercrime-Organisationen



Circa 1 Million Computer sind in Deutschland von Kriminellen gekapert worden

1 Mio.



30 %

der Unternehmen haben 2013 oder 2014 einen IT-Sicherheitsvorfall festgestellt,

2/3 der Fälle wurden – absichtlich oder unabsichtlich – durch Mitarbeiter verursacht



Deutschland hat 2013 den traurigen **1. Platz bei den Schäden** belegt, die durch Cyberangriffe verursacht werden – insgesamt

46 Mrd. €

1.000 €



kostet durchschnittlich ein gestohlenen IT-Sicherheitszertifikat auf dem deutschen „Online-Schwarzmarkt“