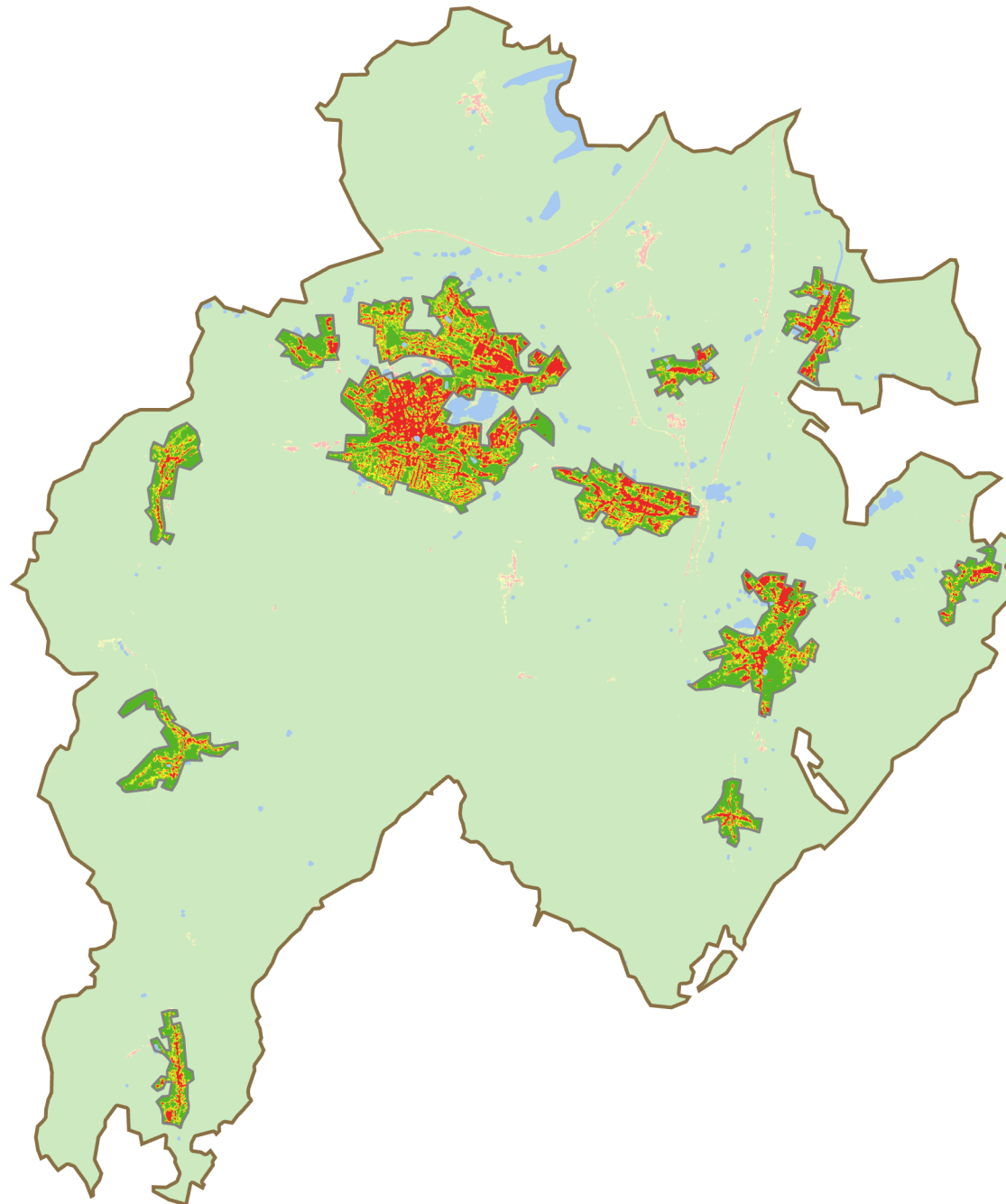


Versiegelungskarte

Ilmenau

Mittlerer Versiegelungsgrad
in Siedlungsgebieten: 38,51%



□ Siedlungsgrenzen

▭ Gemeindegrenzen

■ Gewässer

Versiegelungsanteil (%)

■ 0 - 20

■ 21 - 40

■ 41 - 60

■ 61 - 80

■ 81 - 100

(außerhalb der Siedlungsgebiete mit Transparenz)

0 1,75 3,5 7 km

Versiegelungsdaten:
<https://land.copernicus.eu/pan-european/high-resolution-layers/imperviousness/status-maps/imperviousness-density-2018>

Siedlungs- und Gemeindegrenzen: DLM250 und VG250
Gewässerdaten: Basis-DLM, © GeoBasis-DE / BKG 2023

