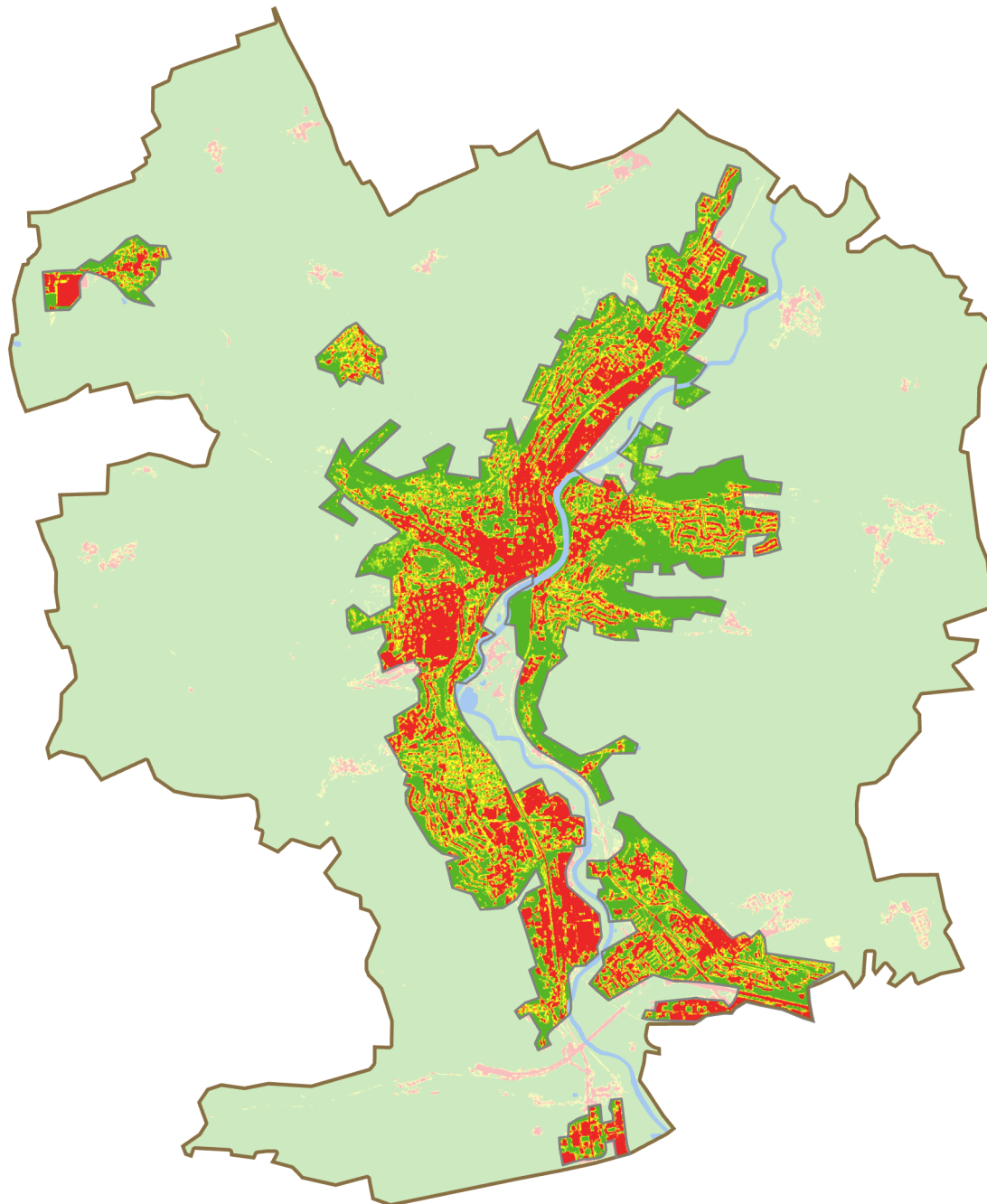


# Versiegelungskarte

## Jena

Mittlerer Versiegelungsgrad  
in Siedlungsgebieten: 45,12%



□ Siedlungsgrenzen

▭ Gemeindegrenzen

▭ Gewässer

Versiegelungsanteil (%)

▭ 0 - 20

▭ 21 - 40

▭ 41 - 60

▭ 61 - 80

▭ 81 - 100

(außerhalb der Siedlungsgebiete mit Transparenz)

0 1,25 2,5 5 km

Versiegelungsdaten:  
<https://land.copernicus.eu/pan-european/high-resolution-layers/imperviousness/status-maps/imperviousness-density-2018>

Siedlungs- und Gemeindegrenzen: DLM250 und VG250  
Gewässerdaten: Basis-DLM, © GeoBasis-DE / BKG 2023

