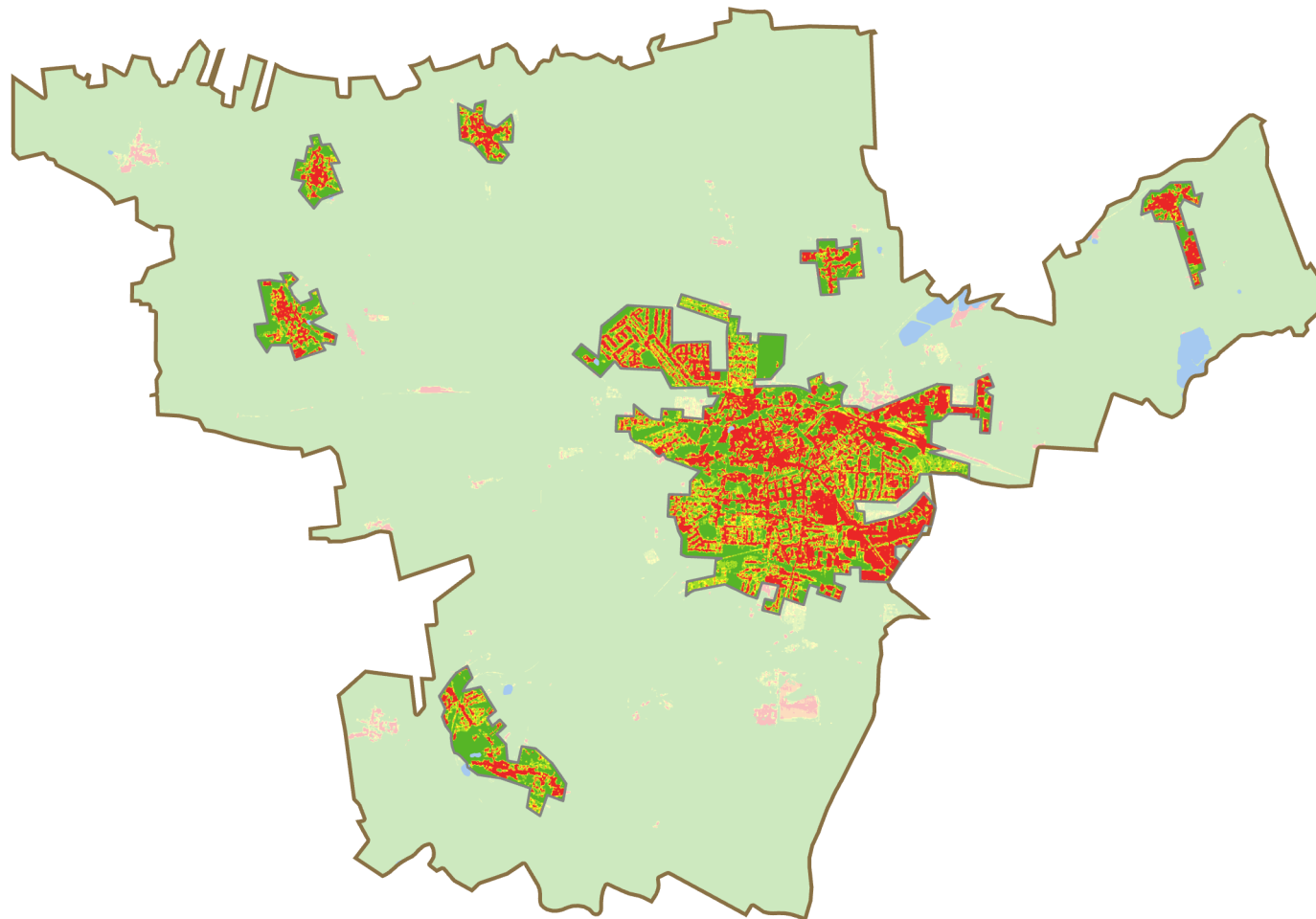


Versiegelungskarte

Halberstadt

Mittlerer Versiegelungsgrad
in Siedlungsgebieten: 50,42%



 Siedlungsgrenzen

 Gemeindegrenzen

 Gewässer


Versiegelungsanteil (%)

 0 - 20

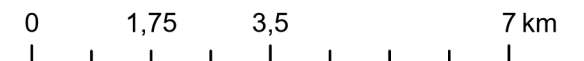
 21 - 40

 41 - 60

 61 - 80

 81 - 100

(außerhalb der Siedlungsgebiete mit Transparenz)



Versiegelungsdaten:
[https://land.copernicus.eu/pan-european/
high-resolution-layers/imperviousness/
status-maps/imperviousness-density-2018](https://land.copernicus.eu/pan-european/high-resolution-layers/imperviousness/status-maps/imperviousness-density-2018)

Siedlungs- und Gemeindegrenzen: DLM250 und VG250
Gewässerdaten: Basis-DLM, © GeoBasis-DE / BKG 2023

