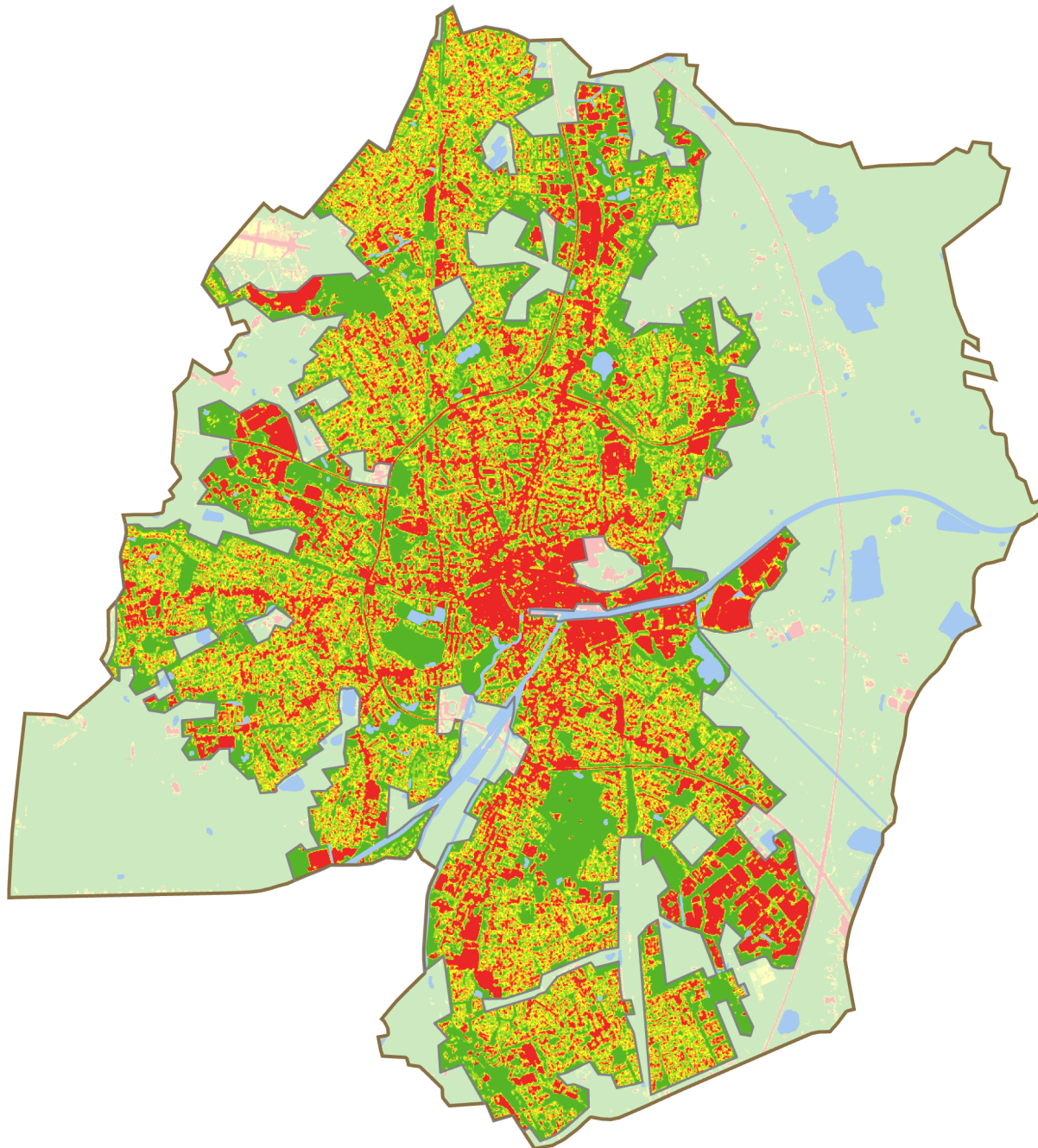


Versiegelungskarte

Oldenburg (Oldb)

Mittlerer Versiegelungsgrad
in Siedlungsgebieten: 46,22%

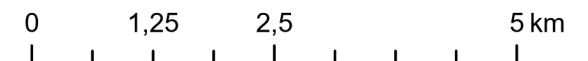


- Siedlungsgrenzen
- Gemeindegrenzen
- Gewässer

Versiegelungsanteil (%)

- 0 - 20
- 21 - 40
- 41 - 60
- 61 - 80
- 81 - 100

(außerhalb der Siedlungsgebiete mit Transparenz)



Versiegelungsdaten:
<https://land.copernicus.eu/pan-european/high-resolution-layers/imperviousness/status-maps/imperviousness-density-2018>

Siedlungs- und Gemeindegrenzen: DLM250 und VG250
Gewässerdaten: Basis-DLM, © GeoBasis-DE / BKG 2023

