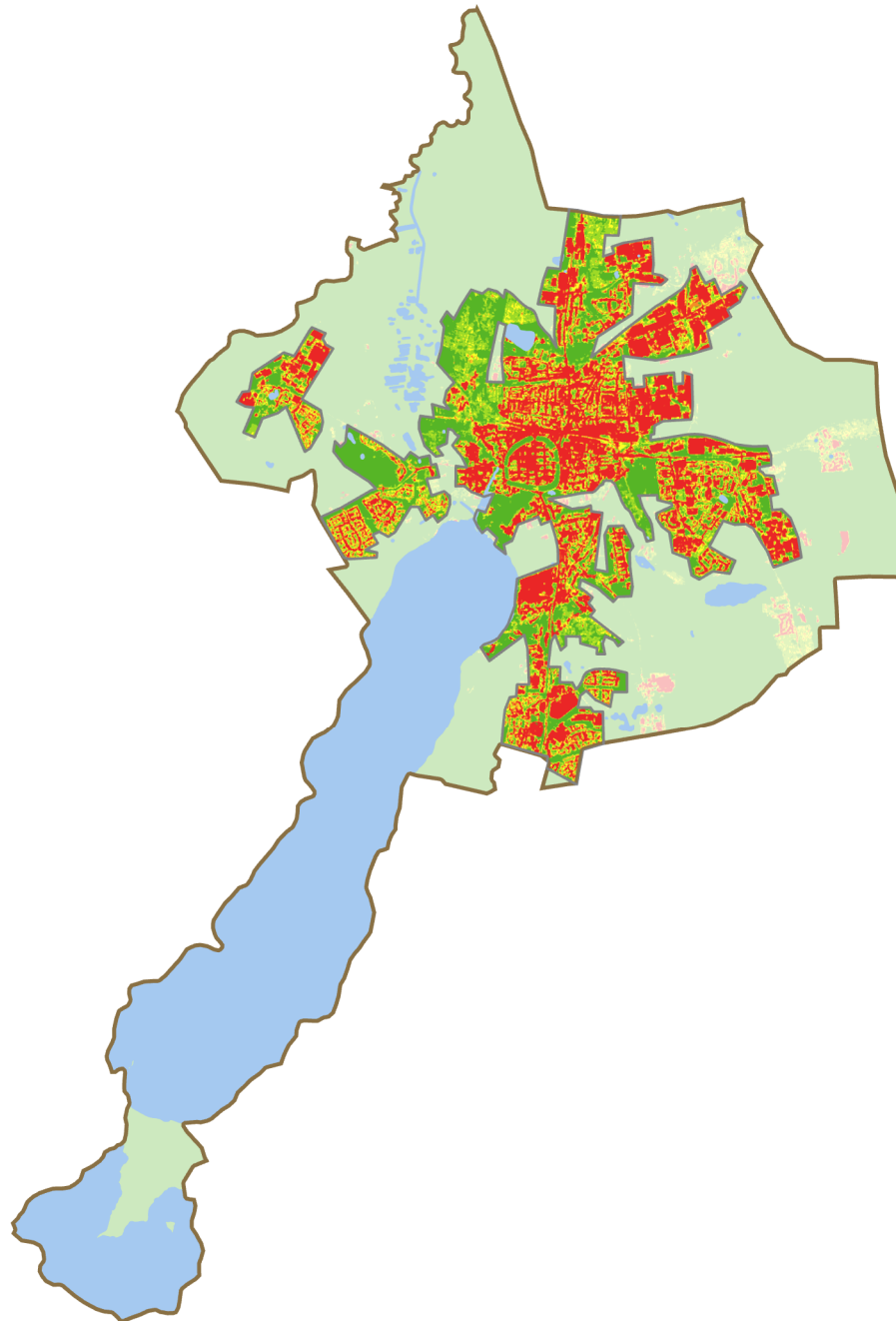


Versiegelungskarte

Neubrandenburg

Mittlerer Versiegelungsgrad
in Siedlungsgebieten: 52,18%



□ Siedlungsgrenzen

▭ Gemeindegrenzen

▭ Gewässer

Versiegelungsanteil (%)

▭ 0 - 20

▭ 21 - 40

▭ 41 - 60

▭ 61 - 80

▭ 81 - 100

(außerhalb der Siedlungsgebiete mit Transparenz)

0 1,75 3,5 7 km

Versiegelungsdaten:
<https://land.copernicus.eu/pan-european/high-resolution-layers/imperviousness/status-maps/imperviousness-density-2018>

Siedlungs- und Gemeindegrenzen: DLM250 und VG250
Gewässerdaten: Basis-DLM, © GeoBasis-DE / BKG 2023

© VdS / GDV

