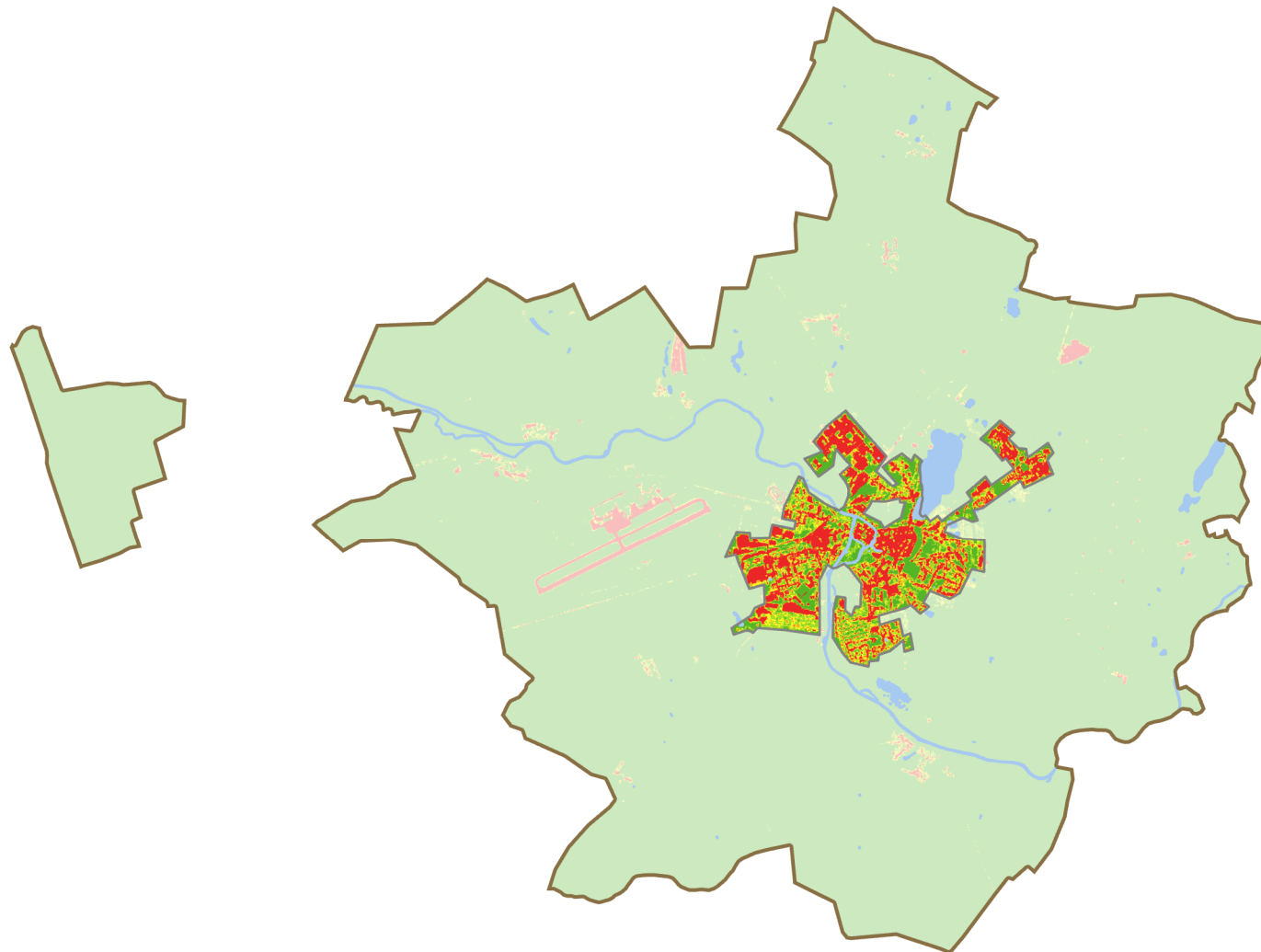


Versiegelungskarte

Parchim

Mittlerer Versiegelungsgrad
in Siedlungsgebieten: 53,07%



 Siedlungsgrenzen


 Gemeindegrenzen

 Gewässer


Versiegelungsanteil (%)

 0 - 20

 21 - 40

 41 - 60

 61 - 80

 81 - 100

(außerhalb der Siedlungsgebiete mit Transparenz)

0 1,75 3,5 7 km

Versiegelungsdaten:
<https://land.copernicus.eu/pan-european/high-resolution-layers/imperviousness/status-maps/imperviousness-density-2018>

Siedlungs- und Gemeindegrenzen: DLM250 und VG250
Gewässerdaten: Basis-DLM, © GeoBasis-DE / BKG 2023

© VdS / GDV