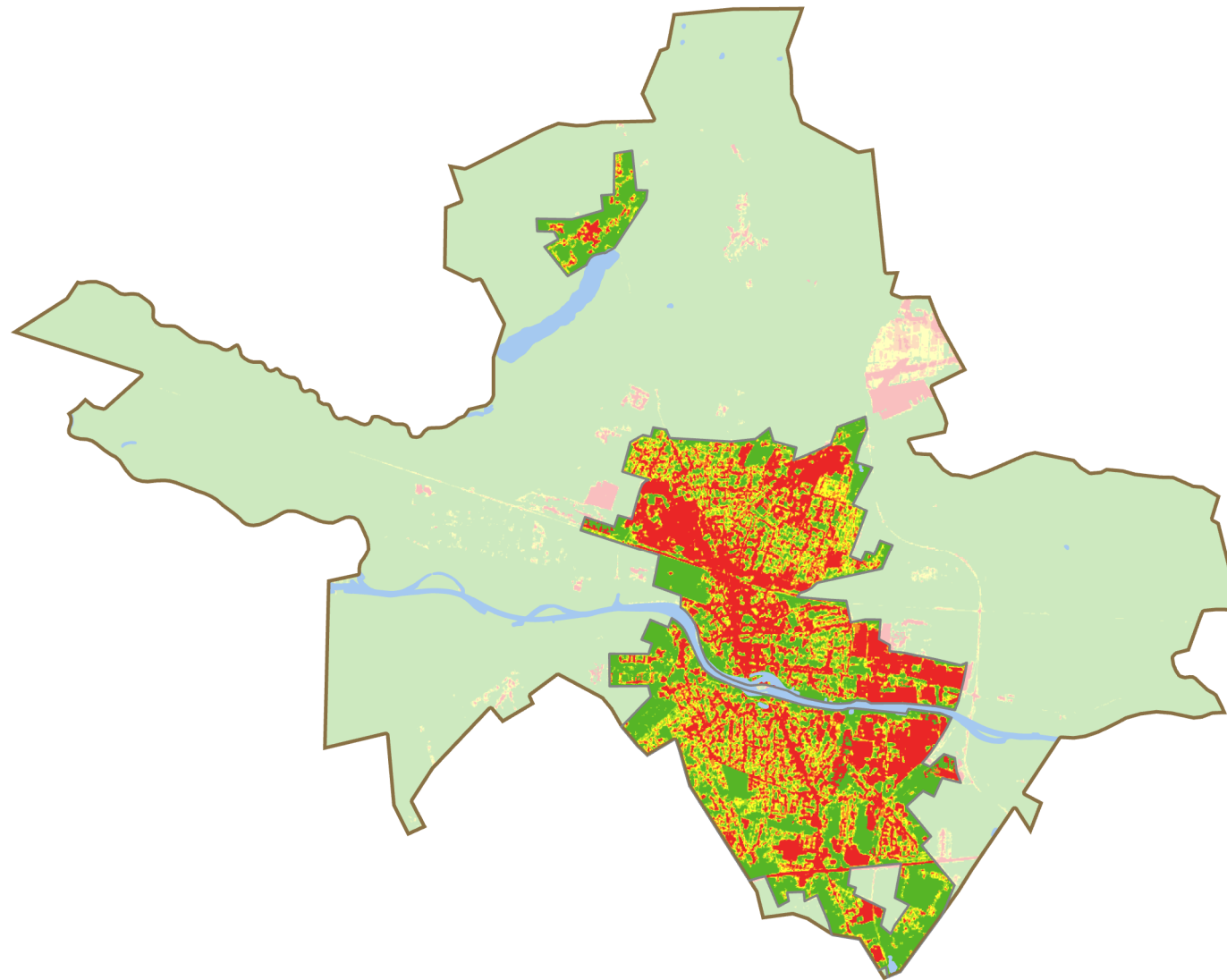



# Versiegelungskarte

## Fürstenwalde/Spree

Mittlerer Versiegelungsgrad  
in Siedlungsgebieten: 51,77%



 Siedlungsgrenzen


 Gemeindegrenzen

 Gewässer


Versiegelungsanteil (%)

 0 - 20

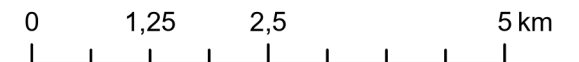
 21 - 40

 41 - 60

 61 - 80

 81 - 100

(außerhalb der Siedlungsgebiete mit Transparenz)



Versiegelungsdaten:  
[https://land.copernicus.eu/pan-european/  
high-resolution-layers/imperviousness/  
status-maps/imperviousness-density-2018](https://land.copernicus.eu/pan-european/high-resolution-layers/imperviousness/status-maps/imperviousness-density-2018)

Siedlungs- und Gemeindegrenzen: DLM250 und VG250  
Gewässerdaten: Basis-DLM, © GeoBasis-DE / BKG 2023

